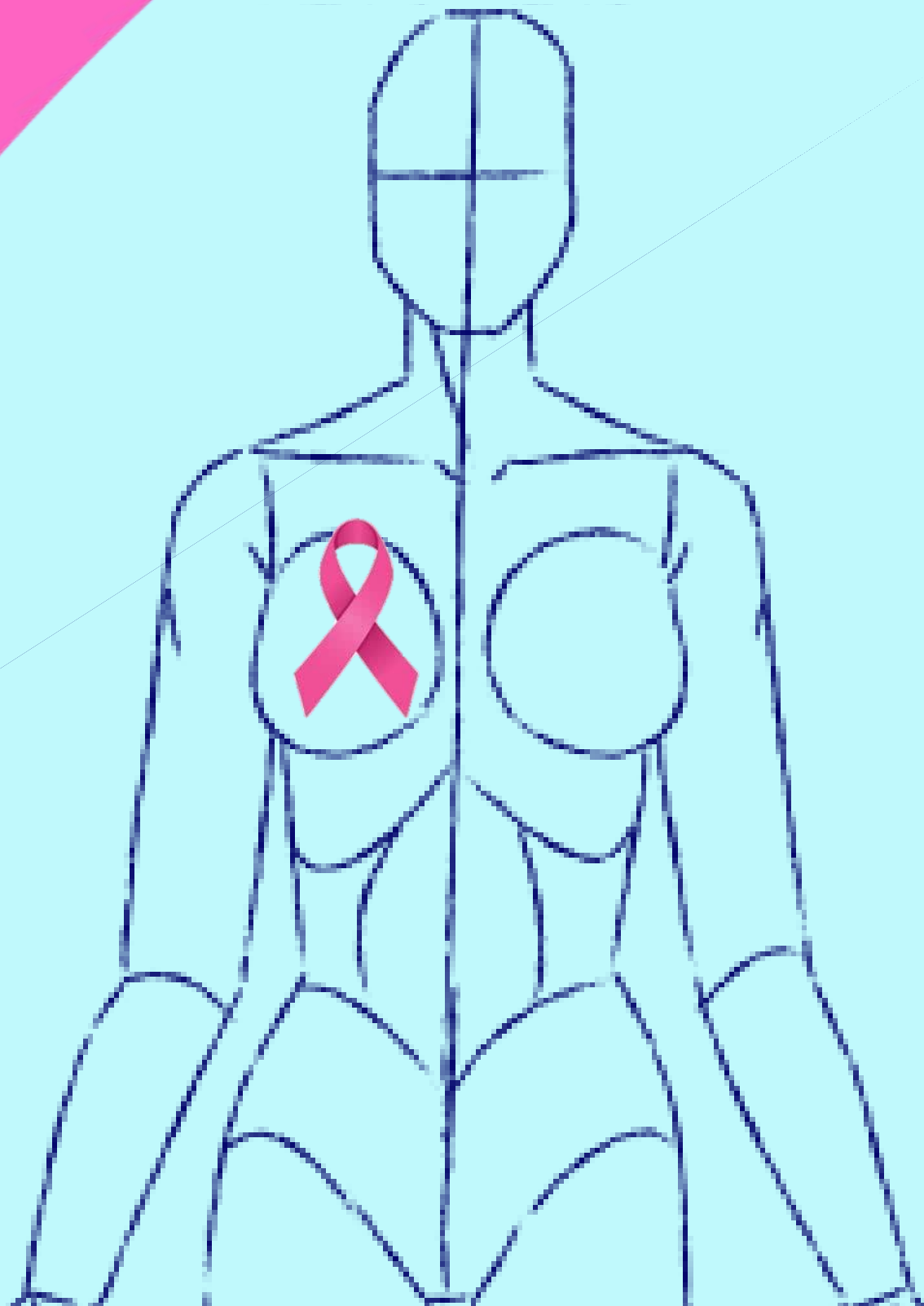


IL PESO NASCOSTO DEL FUMO SUL TUMORE DELLA MAMMELLA



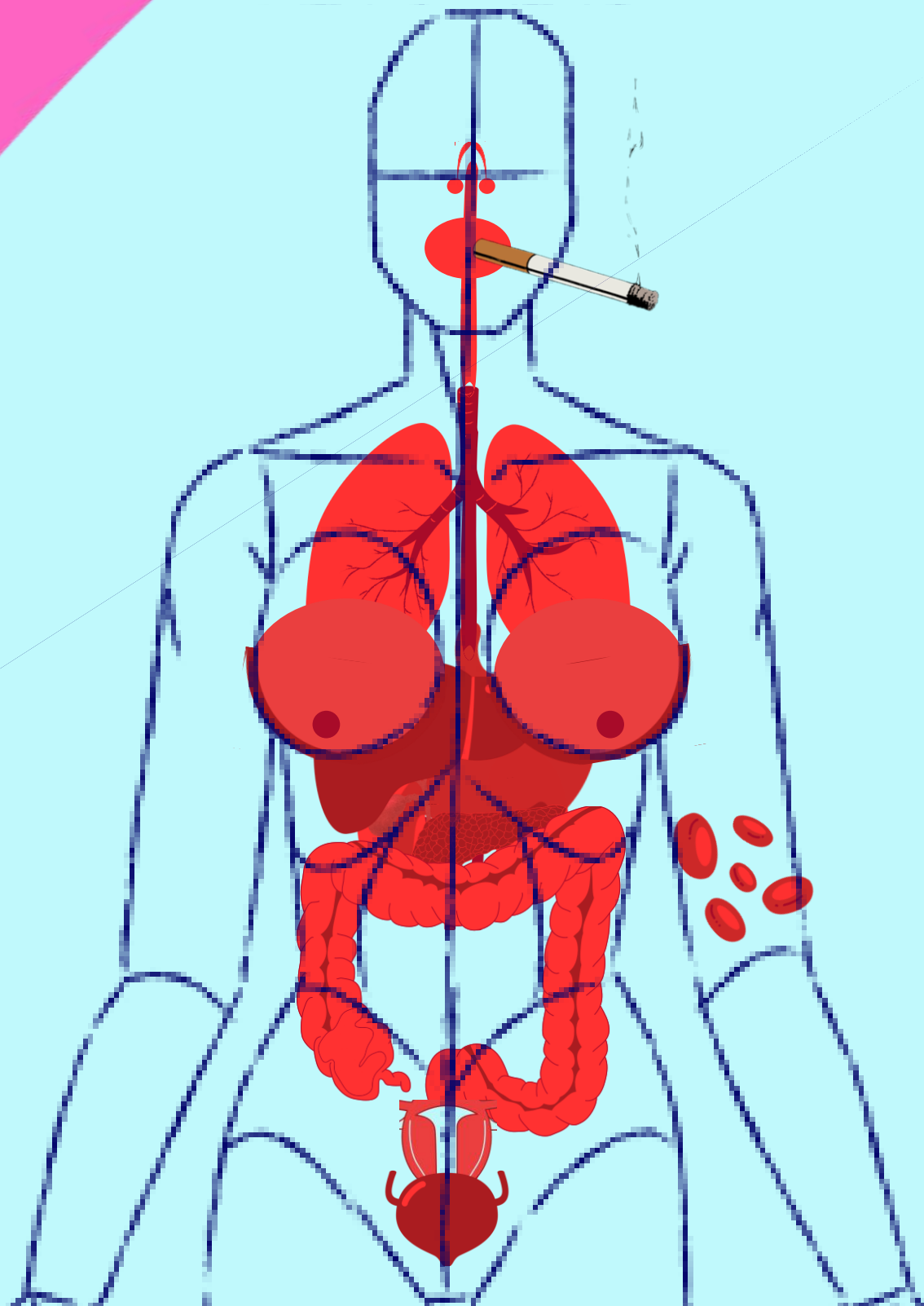
Irene Possenti

Istituto di Ricerche Farmacologiche Mario Negri IRCCS

XXI Congresso SITAB

Pisa, 28 Novembre 2025

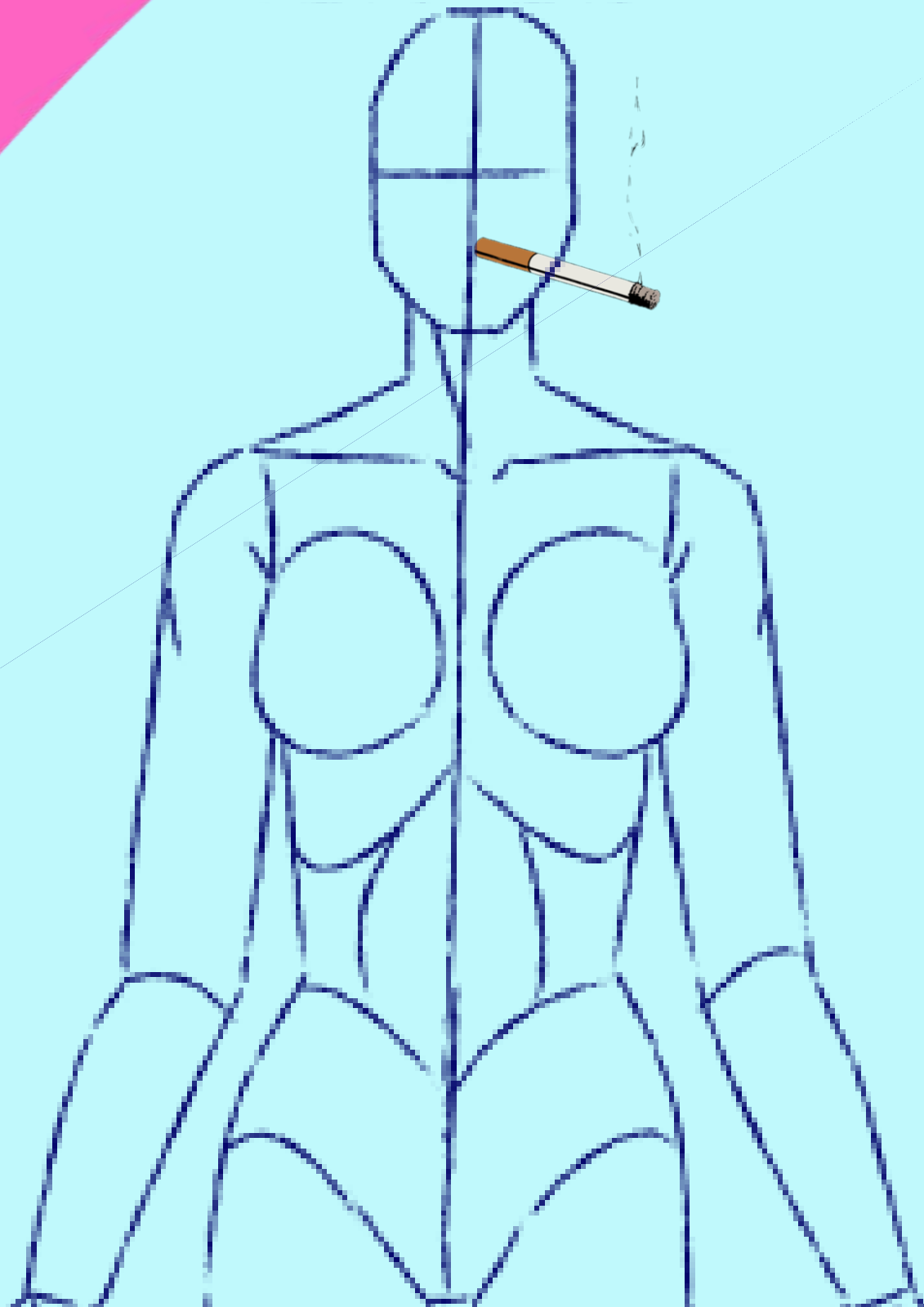
INTRODUZIONE



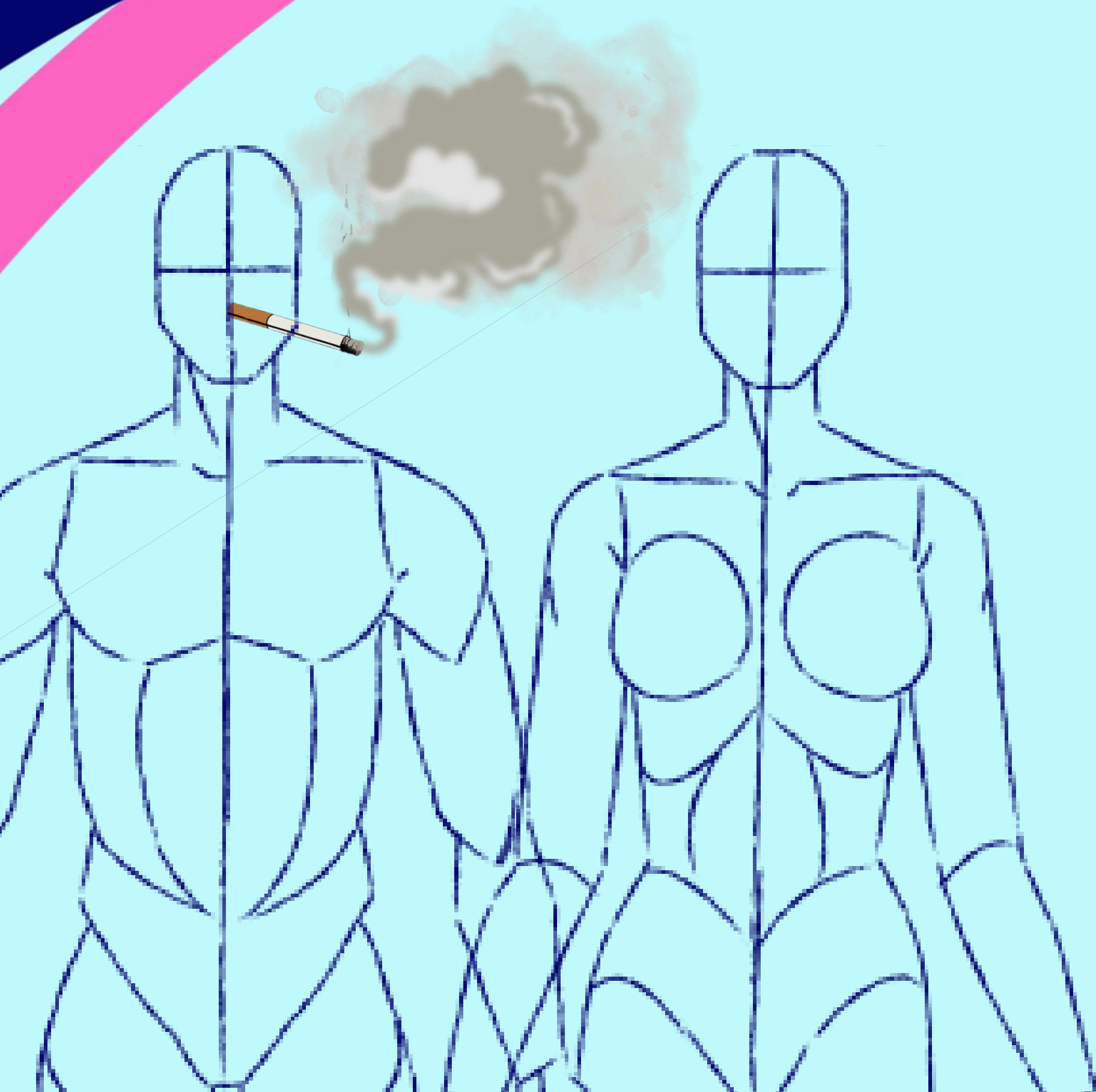
INTRODUZIONE

Il **fumo attivo** di sigaretta aumenta del **6%** il rischio di sviluppare **tumore della mammella**

[Scala M. et al. J Epidemiol. 2023]



INTRODUZIONE



Il **fumo attivo** di sigaretta aumenta del **6%** il rischio di sviluppare **tumore della mammella**

[Scala M. et al. J Epidemiol. 2023]

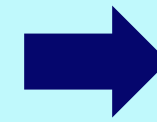
Il **fumo passivo** aumenta del **24%** il rischio di sviluppare **tumore della mammella** nelle donne **non fumatrici**

[Possenti I. et al. Br J Cancer. 2024]

INTRODUZIONE



Il **tumore della mammella** è il **tumore più incidente** in **Italia** nella popolazione generale



503.686 nuovi casi nel 2024
(Airtum, I numeri del Cancro in Italia 2024)

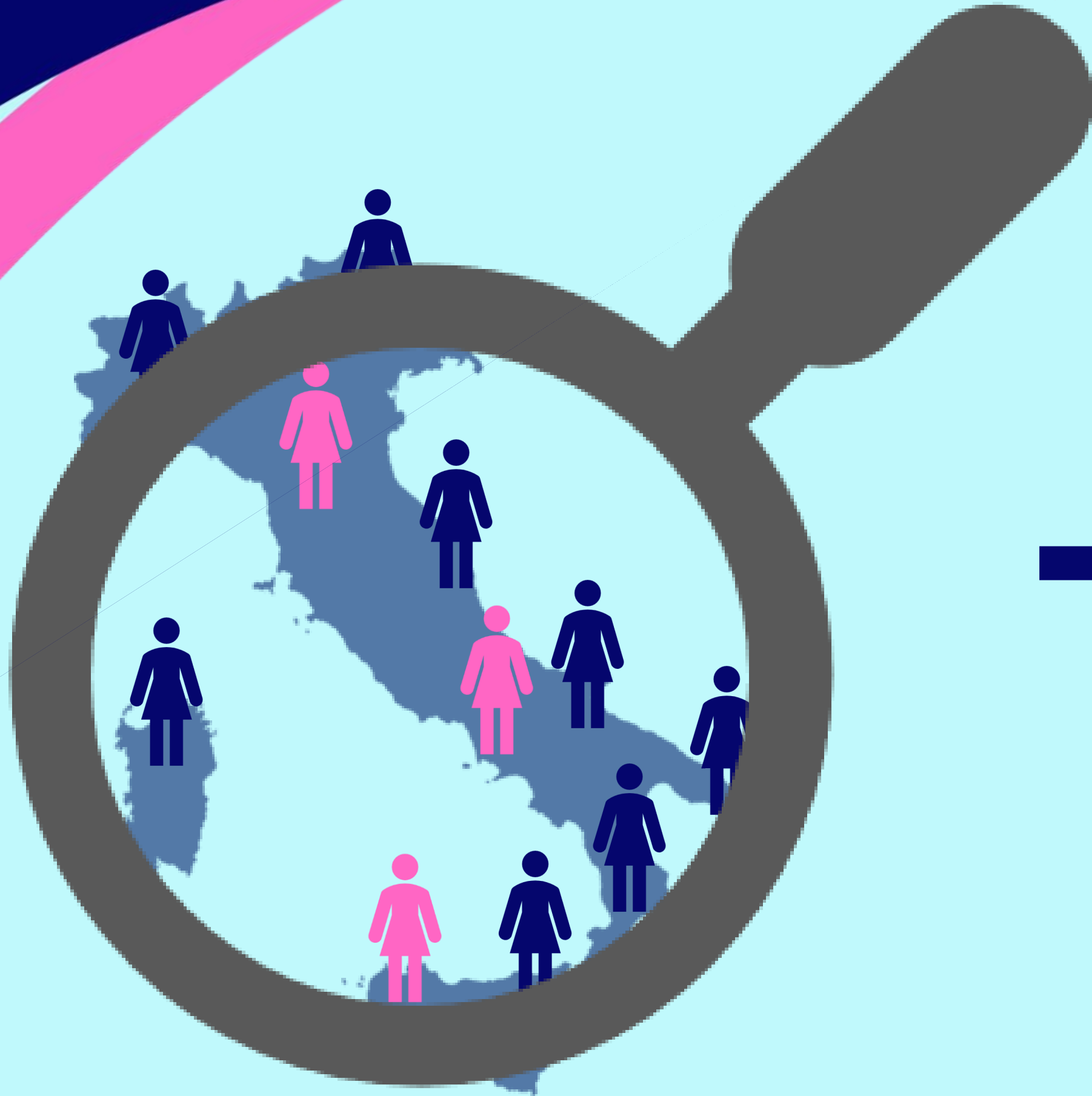
INTRODUZIONE

Il **tumore della mammella** è il **tumore più incidente** in **Italia** nella popolazione generale

➔ **503.686** nuovi casi nel 2024

(Airtum, I numeri del Cancro in Italia 2024)

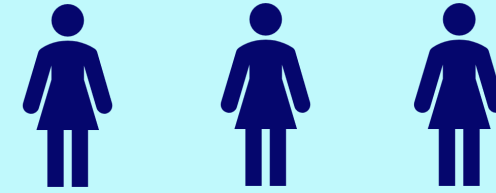
Quantificare il numero di casi incidenti di tumore della mammella **attribuibili al fumo attivo e passivo** in Italia



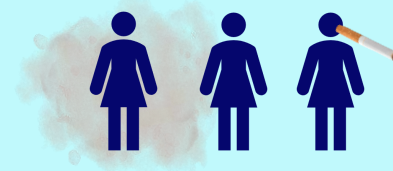
METODI



Metodo innovativo recentemente sviluppato e basato su **dati individuali**



• **Status di fumo e esposizione a fumo passivo**



• **Intensità** (sigarette al giorno)



• **Durata** (anni)



• **Tempo dalla cessazione** (anni)



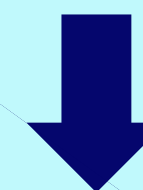
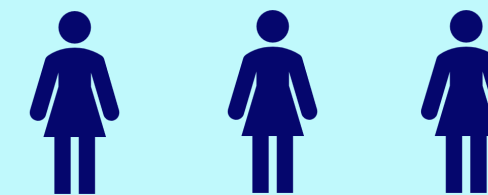
• **Intensità del fumo passivo** (sigarette di esposizione al giorno)



METODI



Metodo innovativo recentemente sviluppato e basato su **dati individuali**

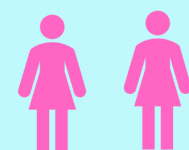
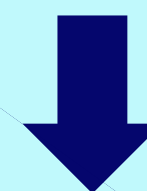


Dati Istat 2013 (54.000 donne età >14)

METODI

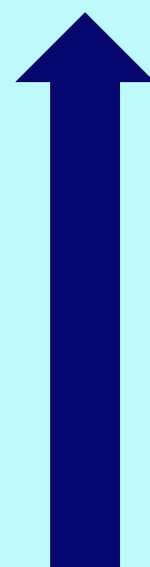


Metodo innovativo recentemente sviluppato e basato su **dati individuali**



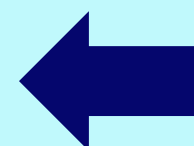
Casi incidenti attribuibili

Dati Istat 2013 (54.000 donne età >14)

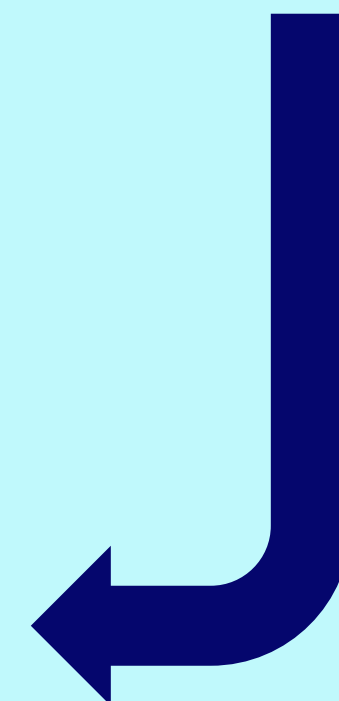
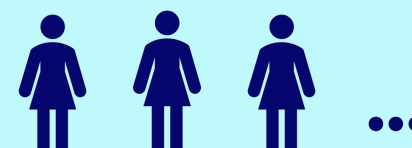


Dati di Incidenza 2022 (ECIS)

**Frazioni attribuibili di
Popolazione (PAF)**

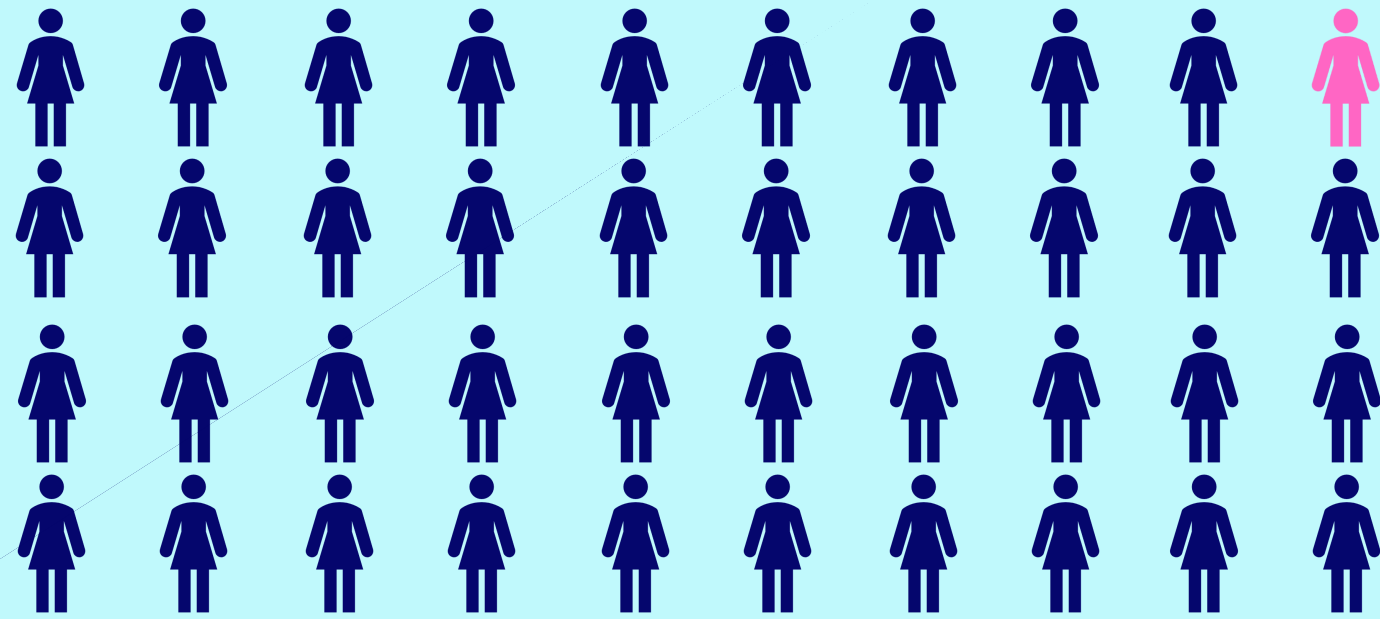


Rischi Relativi Individuali



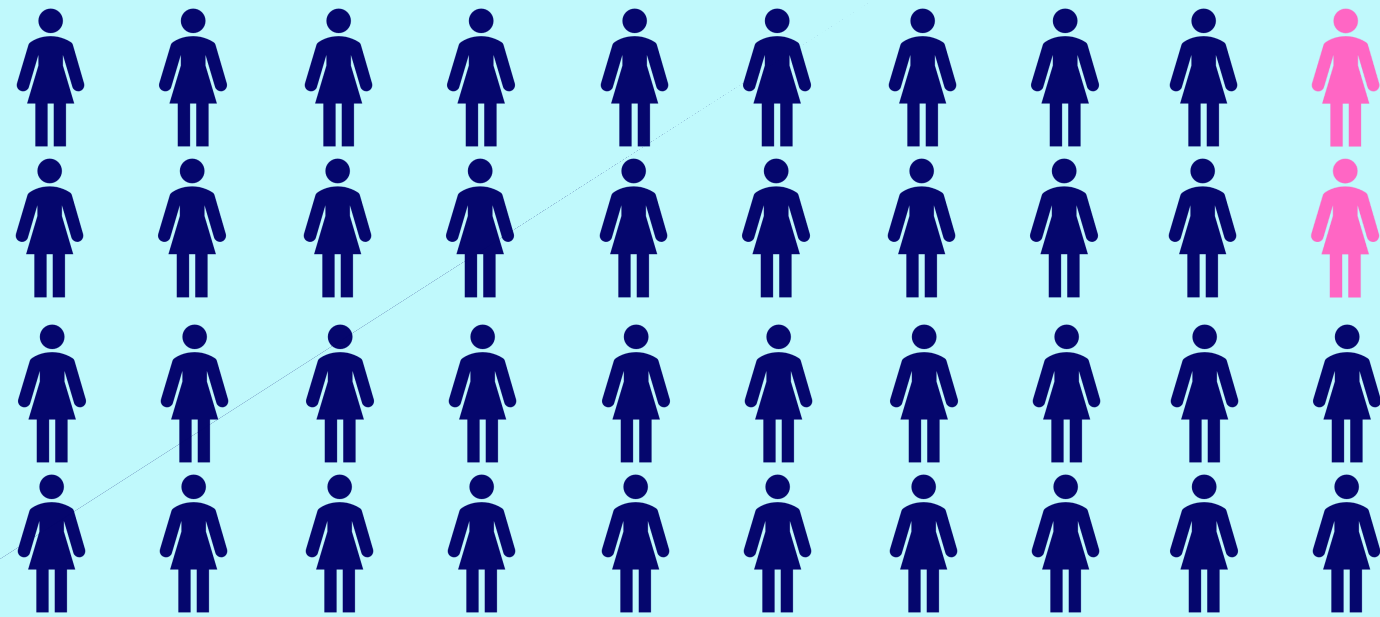
RR per status e
dose-risposta da
meta-analisi

RISULTATI



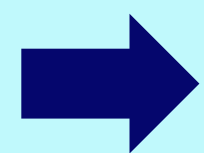
Il **2,15%** di casi di **tumore della mammella** in Italia risulta **attribuibile al fumo attivo**

RISULTATI

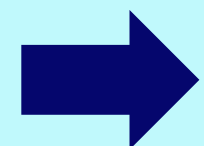


Il **2,15%** di casi di **tumore della mammella** in Italia risulta **attribuibile al fumo attivo**

Il **2,79%** di casi di **tumore della mammella** in Italia risulta **attribuibile al fumo passivo**



2.840 casi di tumore della mammella **annualmente**
attribuibili al fumo (attivo e passivo)



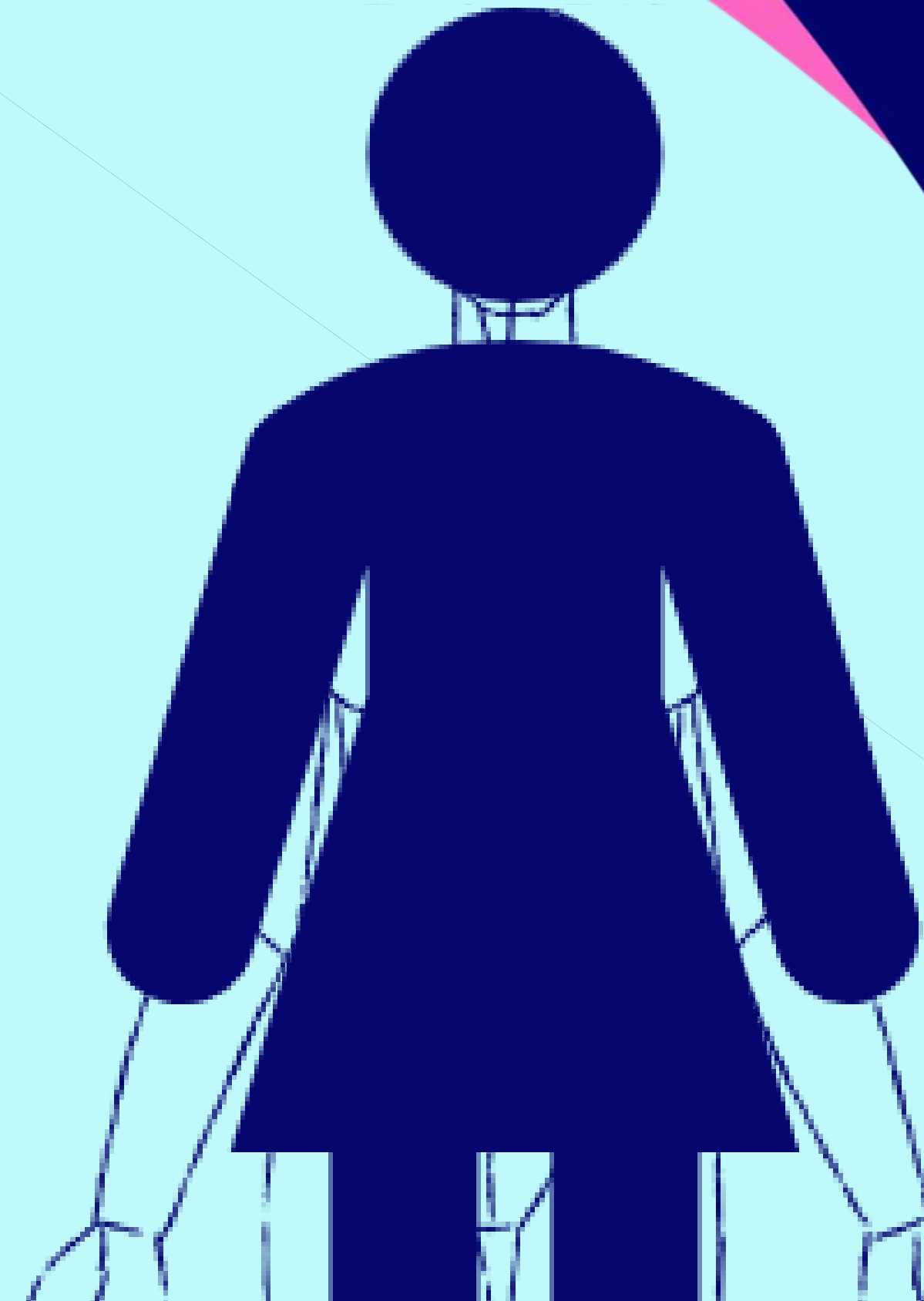
15 milioni di € spesi dal SSN



CONCLUSIONI

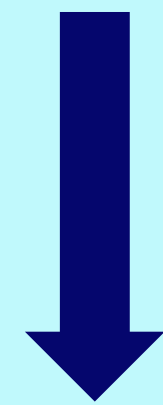
Contributo non trascurabile del fumo sull'incidenza di tumore della mammella

Prevenzione Primaria!



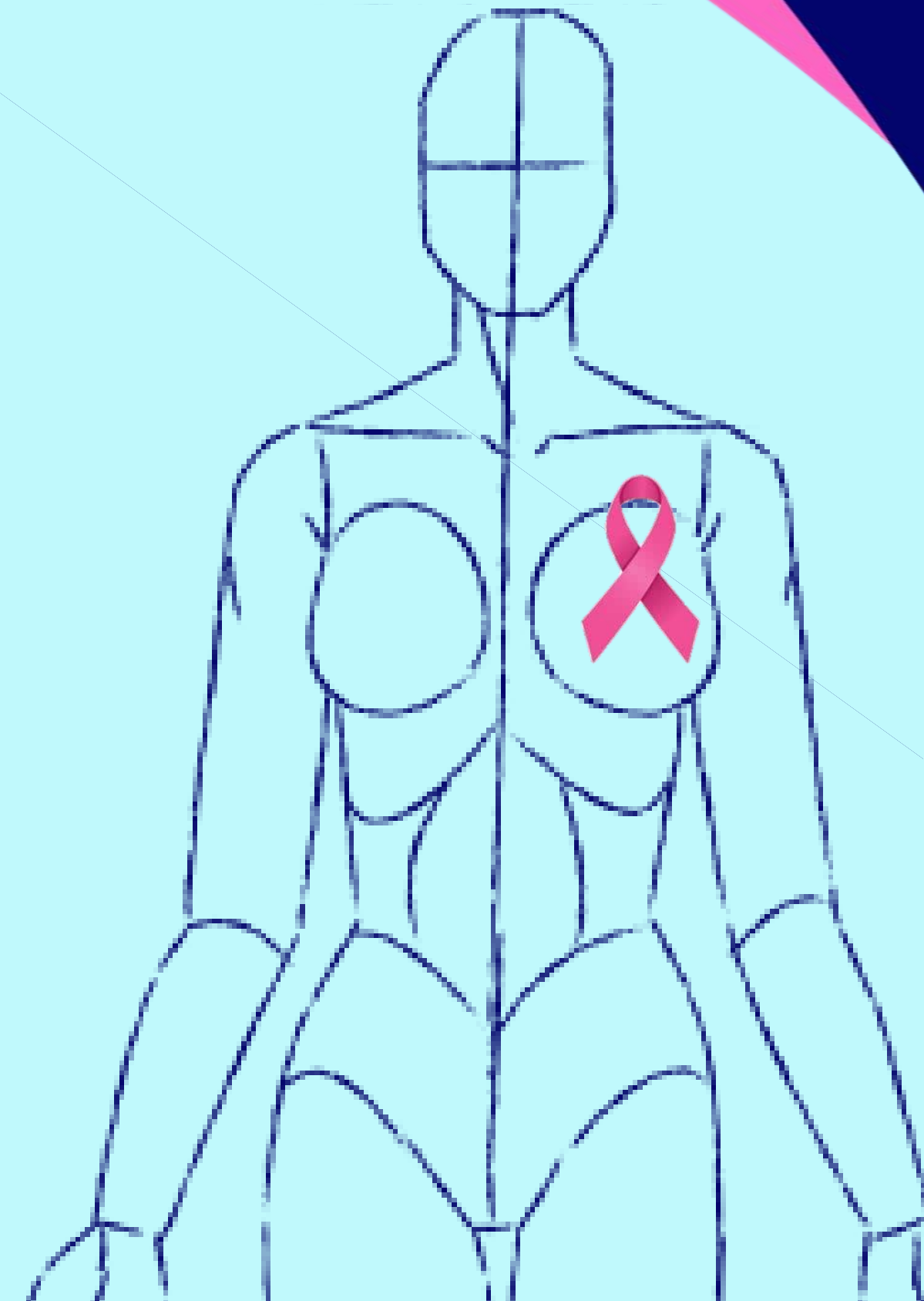
CONCLUSIONI

Contributo non trascurabile del fumo sull'incidenza di tumore della mammella



Prevenzione Primaria!

Interventi integrati che combinino **campagne antifumo**, promozione di **stili di vita sani** e **ambienti liberi da fumo**



GRAZIE PER L'ATTENZIONE

Irene Possenti

irene.possenti@marionegri.it

